

Fig. 169. — Vilagrassa. Estuc dels murs

anàloga al capitell. És probable que fos el lloc de les esglésies el de la petita acrópolis d'un nucli colonial que continuà la tradició romana fins als temps avançats que assenyala el fris de que parlem i el capitell trobat novament.

El capitell romà d'ordre corinti d'Egara, Sant Pere de Terrassa

En les excavacions practicades en l'àrea on es conserven les esglésies restes de la catedral visigòtica de l'antiga Egara, s'hi ha trobat el capitell romà que publiquem (fig. 164). És, com es veu, un capitell de pilastra, corinti, amb un sol rengle de fulles que presenta al centre de les quatre cares una màscara tràgica.

No és aquest l'únic fragment romà trobat en el mateix lloc; capitells romans més o menys bàrbars foren altra vegada emprats al construir-se el baptisteri en la primera meitat del segle VI i un fragment de fris fou aparedat en el portal de l'església de Santa Maria del segle XI, de factura

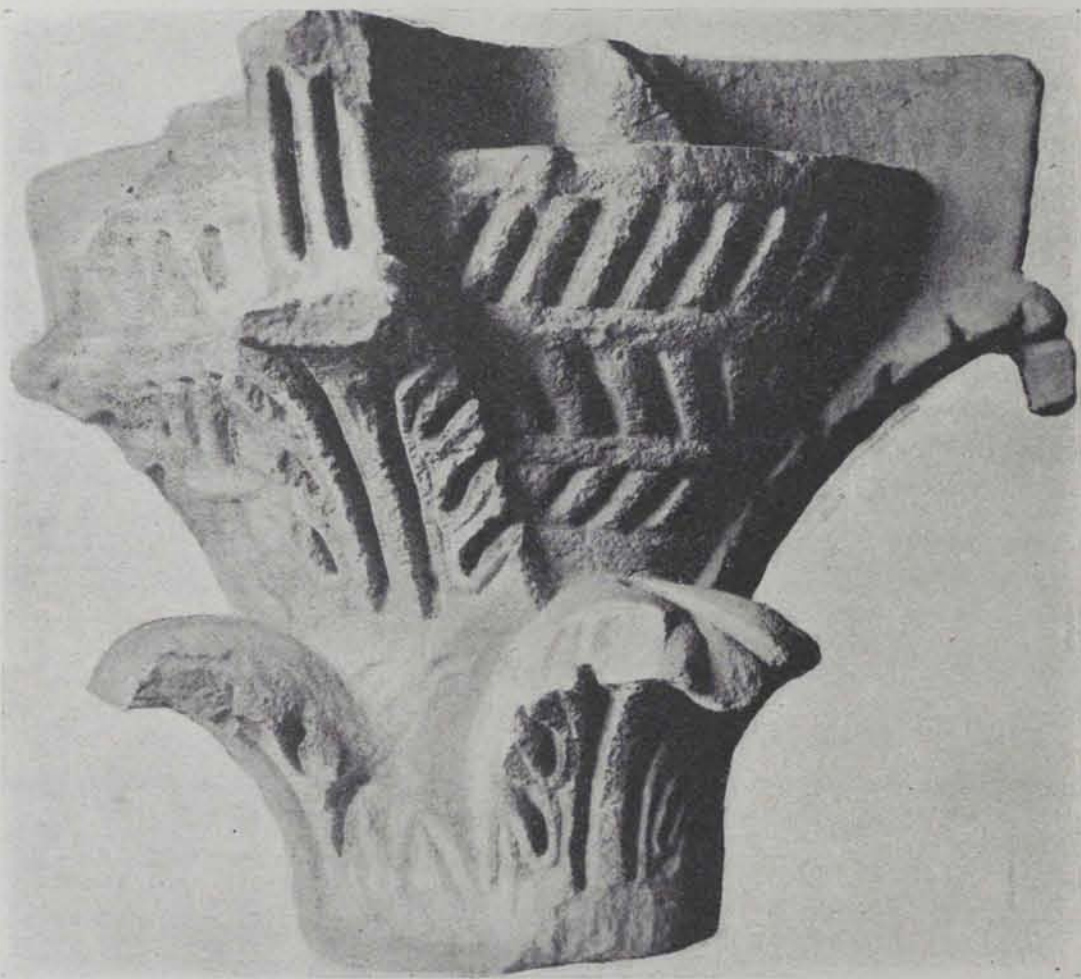


Fig. 170. — Capitell compost trobat a Vilagrassa

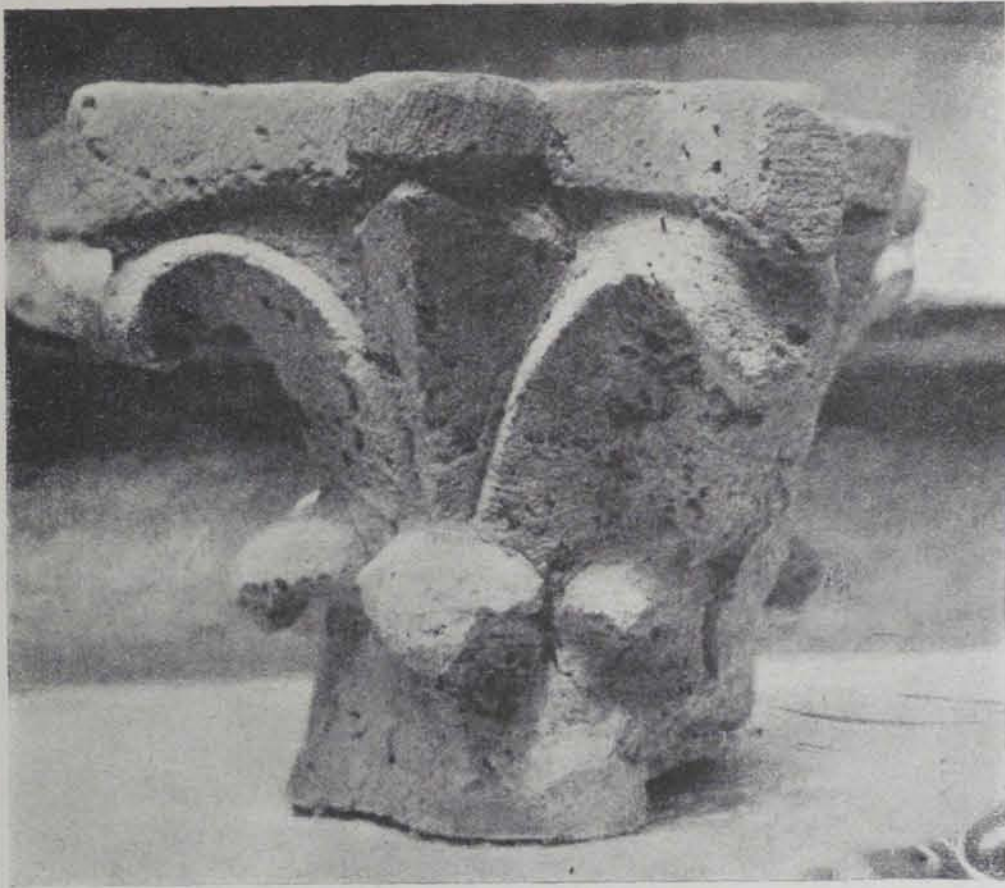


Fig. 171. — Capitell corinti de la Illeta del Rei, a Menorca

Excavacions a Vilagrasa

Les excavacions de Vilagrasa — practicades pel Servei d'Excavacions de l'INSTITUT, — han donat per resultat la descoberta de diverses dependències d'una vil·la, dues de les quals són decorades amb mosaic (figs. 165-170).

Una d'elles té al fons dues grades de plan curvilini, i el mosaic consisteix en una gran roda al centre de la qual hi ha una creu. En els triangles mixtilinis que deixa el cercle als quatre angles del quadrat en què és inscrit, hi ha una forma de planta fortament estilitzada. El tema circular recorda el central del mosaic de la basílica de Terrassa, construïda probablement en la primera meitat del segle VI (1).

Els murs són pintats amb temes geomètrics.

El capitell trobat en les excavacions és de l'ordre compost, arribat ja a la major barbàrie i assimilable a dos del baptisteri visigòtic d'Egara (2) i als de la cripta merovíngia de Louarre. Uns capitells de barbàrie anàloga es guardaven a Sant Cugat del Vallès i en el claustre malmès de Sant Sebastià dels Gorchs. És possible que es tracti ja d'una vila posterior a la invasió bàrbara. Tot indica que en el país la vida del camp seguia com sempre, conservant-se la tradició de la civilització romana, que tan profundament penetrà en la terra.

Capitells de la Illeta del Rei, a Menorca

Dos altres capitells corintis, amb dos ordres de fulles d'acanthè, han estat trobats a la Illeta del Rei, a Menorca (fig. 171). En ells no hi ha cap treball d'escultura; sols el treball preparatori del picapedrer que ha tallat la maça geomètrica. En aquesta forma foren emprats en els temps baixos de l'Imperi i després de la invasió bàrbara els capitells corintis, com si s'hagués perdut l'art de l'escultura i sobrevisqués solament l'ofici de picapedrer.

(1) *Anuari de l'Institut d'Estudis Catalans*, VI, anys 1915-1920. Barcelona, 1923, p. 645.

(2) Puig i Cadafalch, Falguera i Goday: *L'Arquitectura romànica a Catalunya*. Volum I, figs. 394, 395 i 396.